

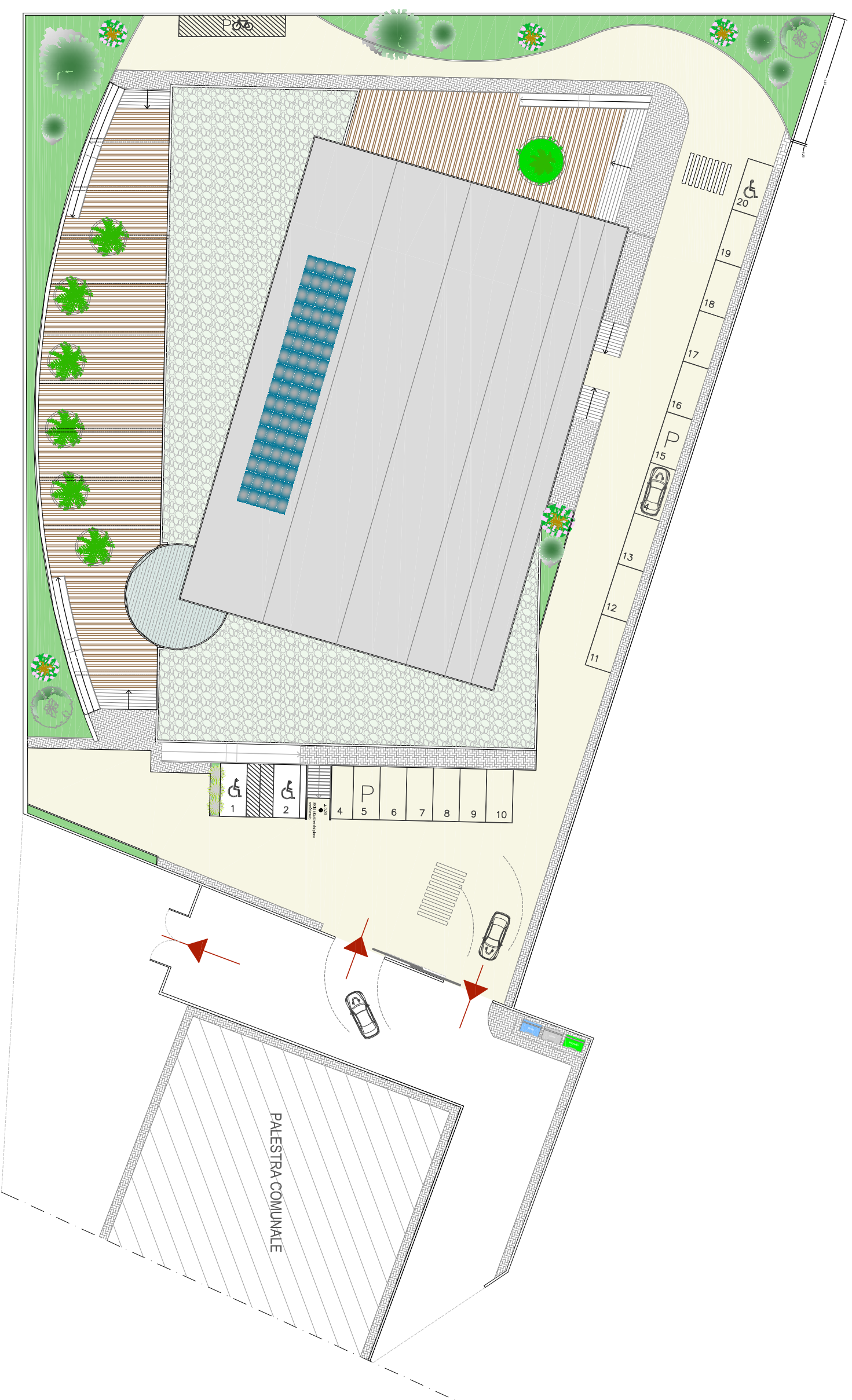


COMUNE DI CAPACCIO
(Provincia di Salerno)

AREA IV

Planificazione e tutela del territorio
Servizio Informatica

**FASCICOLO SINTETICO DELL'OPERA
PER L'AFFIDAMENTO IN CONCESSIONE
DELLA GESTIONE DELL'IMPIANTO SPORTIVO
PER LE ATTIVITA' NATATORIE**



DATI GENERALI

Superficie lotto: 5.333mq
Superficie coperta: 2.200mq
Superfici aree scoperte: 820mq
Superficie piazzale esterno e parcheggio: 2.201mq

PIANO SEMINTERRATO

Superficie lorda (comprese vasche): 1.593mq
Superficie netta: 1.018mq

PIANO RIALZATO

Corpo vasche:
superficie lorda 1.232mq
superficie piano vasche 657mq

Corpo servizi:
superficie 850mq

Corpo ingressi/recezioni:
superficie 78mq

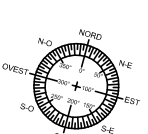
Superfici scoperte:
terrazzo solarium lato ovest 434mq
terrazzo solarium lato nord: 230mq

tavola

PLANIMETRIA GENERALE

scala

RAPP. 1:400





COMUNE DI CAPACCIO
(Provincia di Salerno)

AREA IV
Pianificazione e tutela del territorio
Servizio Informatica

**FASCICOLO SINTETICO DELL'OPERA
PER L'AFFIDAMENTO IN CONCESSIONE
DELLA GESTIONE DELL'IMPIANTO SPORTIVO
PER LE ATTIVITA' NATATORIE**

DATI GENERALI

Superficie lotto: 5.333mq
Superficie coperta: 2.200mq
Superfici aree scoperte: 820mq
Superficie piazzale esterno e parcheggio: 2.201mq

PIANO SEMINTERRATO

Superficie lorda (comprese vasche): 1.593mq
Superficie netta: 1.018mq

PIANO RIALZATO

Corpo vasche:
superficie lorda 1.232mq
superficie piano vasche 657mq

Corpo servizi:
superficie 850mq

Corpo ingresso/reception:
superficie 78mq

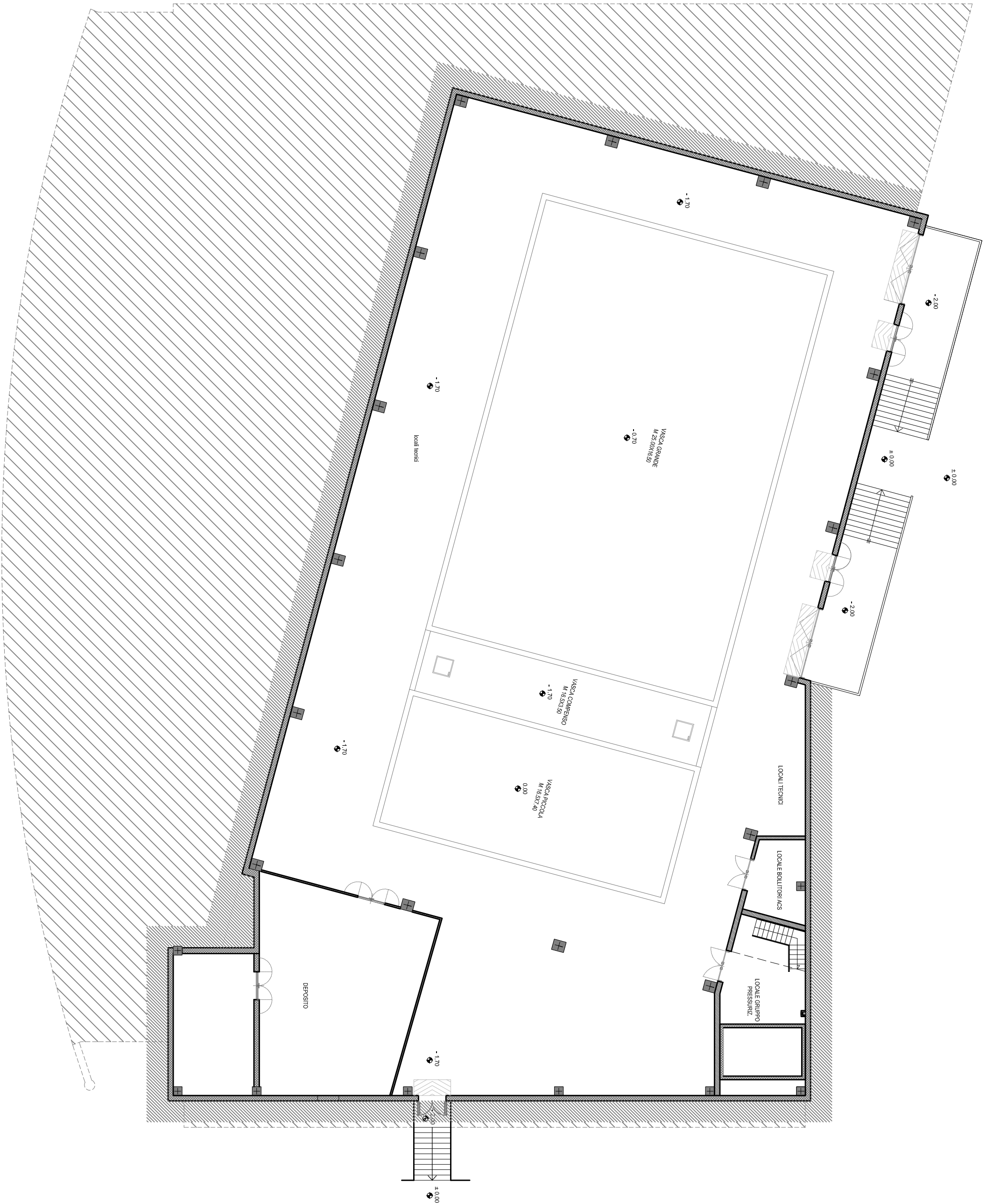
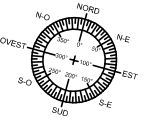
Superfici scoperte:
terrazzo/solium lato ovest: 434mq
terrazzo/solium lato nord: 230mq

Isola/b

**PLANIMETRIA
PIANO SEMINTERRATO (-1.70)**

Scala

RAPP. 1:200





COMUNE DI CAPACCIO
(Provincia di Salerno)

AREA IV
Pianificazione e tutela del territorio
Servizio Informatica

**FASCICOLO SINTETICO DELL'OPERA
PER L'AFFIDAMENTO IN CONCESSIONE
DELLA GESTIONE DELL'IMPIANTO SPORTIVO
PER LE ATTIVITÀ NATATORIE**

DATI GENERALI

Superficie lotto: 5.333mq
Superficie coperta: 2.200mq
Superfici aree scoperte: 820mq
Superficie piazzale esterno e parcheggio: 2.201mq

PIANO SEMINTERRATO

Superficie lorda (comprese vasche): 1.593mq
Superficie netta: 1.018mq

PIANO RALZATO

Corpo vasche:
superficie lorda 1.232mq
superficie piano vasche 657mq

Corpo servizi:
superficie 850mq

Corpo ingresso/reception:
superficie 78mq

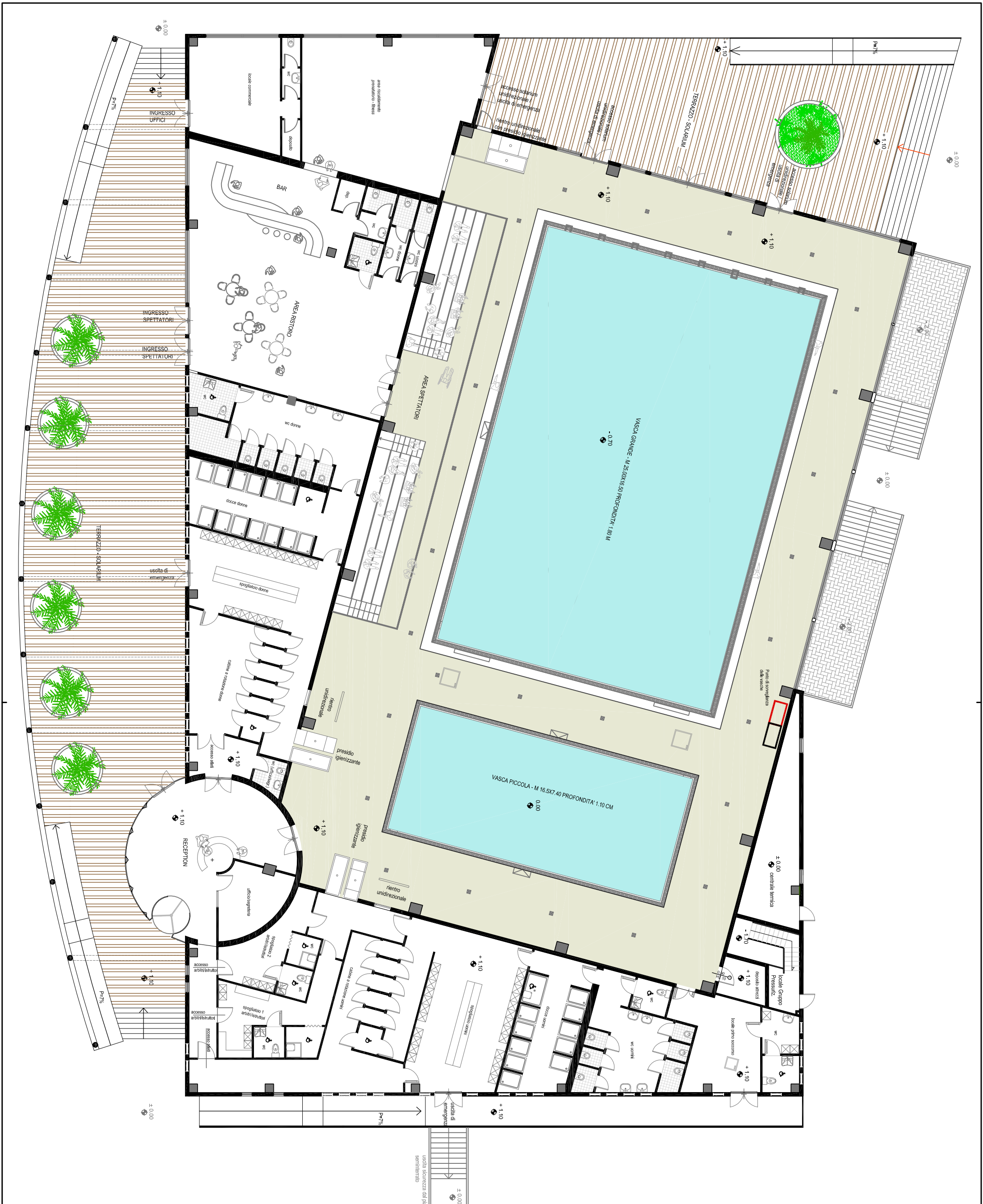
Superfici scoperte:
terrazzo/solarium lato ovest: 434mq
terrazzo/solarium lato nord: 230mq

1/80/0/8

**PLANIMETRIA
PIANO RALZATO (+1,10)**

Scala

RAPP. 1:200





COMUNE DI CAPACCIO
(Provincia di Salerno)

AREA IV
Pianificazione e tutela del territorio
Servizio Informatica

**FASCICOLO SINTETICO DELL'OPERA
PER L'AFFIDAMENTO IN CONCESSIONE
DELLA GESTIONE DELL'IMPIANTO SPORTIVO
PER LE ATTIVITÀ NATATORIE**

DATI GENERALI

Superficie lotto: 5.333mq
Superficie coperta: 2.200mq
Superfici aree scoperte: 820mq
Superficie piazzale esterno e parcheggio: 2.201mq

PIANO SEMINTERRATO

Superficie lorda (comprese vasche): 1.593mq
Superficie netta: 1.018mq

PIANO RIALZATO

Corpo vasche:
superficie lorda 1.232mq
superficie piano vasche 657mq

Corpo servizi:
superficie 850mq

Corpo ingresso/reception:
superficie 78mq

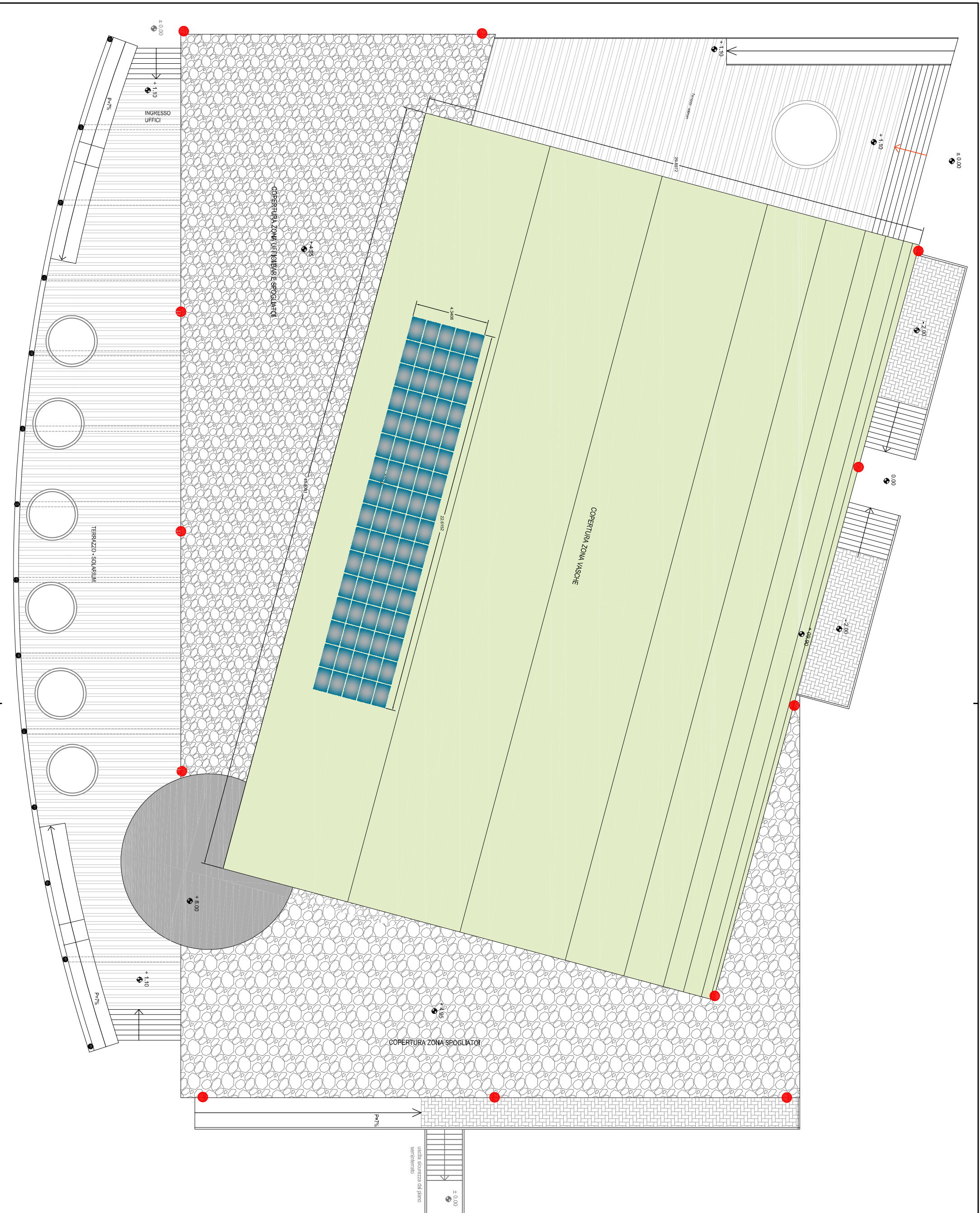
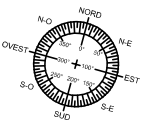
Superfici scoperte:
terrazzo/solarium lato ovest: 434mq
terrazzo/solarium lato nord: 230mq

1a/0/0a

**PLANIMETRIA
PIANO COPERTURA**

Scala

RAPP. 1:200





COMUNE DI CAPACCIO
(Provincia di Salerno)

AREA IV

Planificazione e tutela del territorio
Servizio Informatica

**FASCICOLO SINTETICO DELL'OPERA
PER L'AFFIDAMENTO IN CONCESSIONE
DELLA GESTIONE DELL'IMPIANTO SPORTIVO
PER LE ATTIVITÀ NATATORIE**

DATI GENERALI

Superficie lotto: 5.333mq
Superficie coperta: 2.200mq
Superfici aree scoperte: 820mq
Superficie piazzale esterno e parcheggio: 2.201mq

PIANO SEMINTERRATO

Superficie lorda (comprese vasche): 1.593mq
Superficie netta: 1.018mq

PIANO RALZATO

Corpo vasche:
superficie lorda 1.232mq
superficie piano vasche 657mq

Corpo servizi:
superficie 850mq

Corpo ingresso/reception:
superficie 78mq

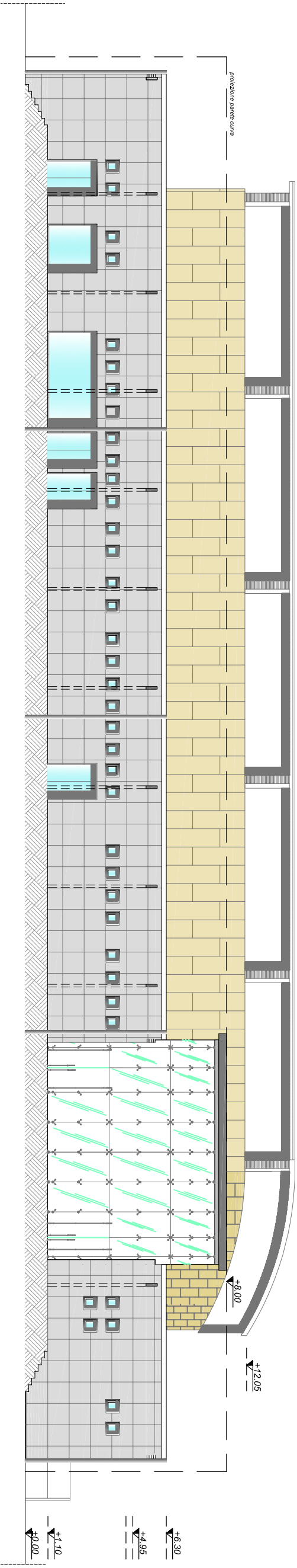
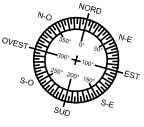
Superfici scoperte:
terrazzo/solarium lato ovest: 434mq
terrazzo/solarium lato nord: 230mq

1a/01a

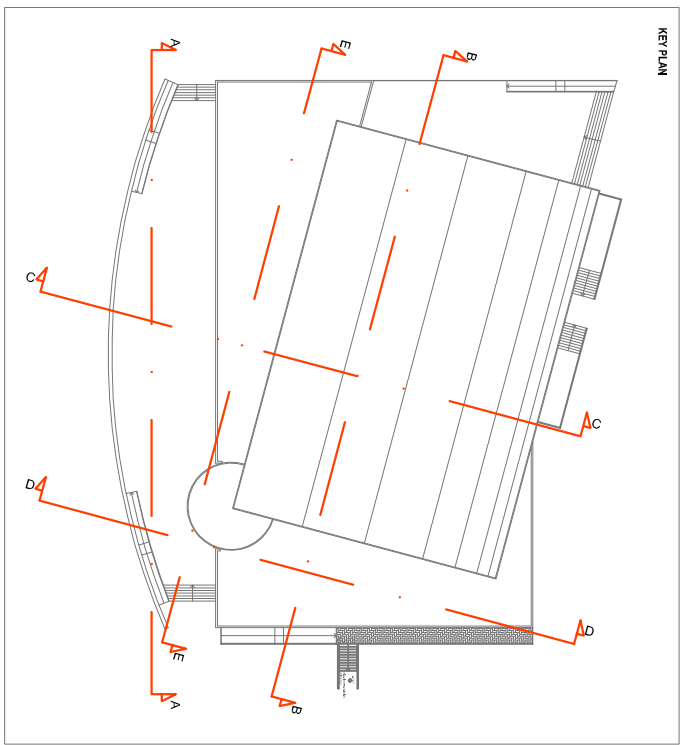
PROSPETTIV EST E NORD

Scala

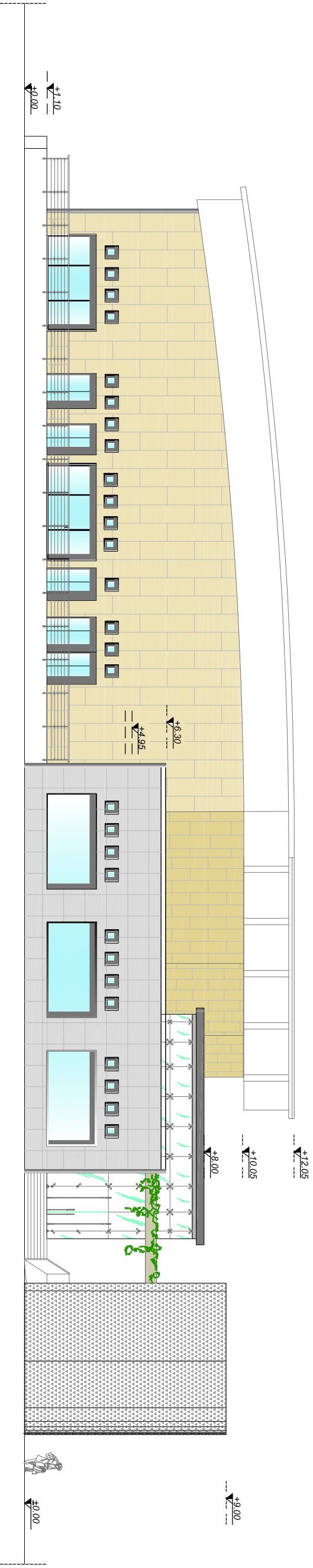
RAPP. 1:200



PROSPETTO LATO OVEST



KEY PLAN



PROSPETTO LATO NORD



COMUNE DI CAPACCIO
(Provincia di Salerno)

AREA IV
Pianificazione e tutela del territorio
Servizio Informatica

**FASCICOLO SINTETICO DELL'OPERA
PER L'AFFIDAMENTO IN CONCESSIONE
DELLA GESTIONE DELL'IMPIANTO SPORTIVO
PER LE ATTIVITÀ NATATORIE**

DATI GENERALI

Superficie lotto: 5.333mq
Superficie coperta: 2.200mq
Superfici aree scoperte: 820mq
Superficie piazzale esterno e parcheggio: 2.201mq

PIANO SEMINTERRATO

Superficie lorda (comprese vasche): 1.593mq
Superficie netta: 1.018mq

PIANO RALZATO

Corpo vasche:
superficie lorda 1.232mq
superficie piano vasche 657mq

Corpo servizi:
superficie 850mq

Corpo ingresso/reception:
superficie 78mq

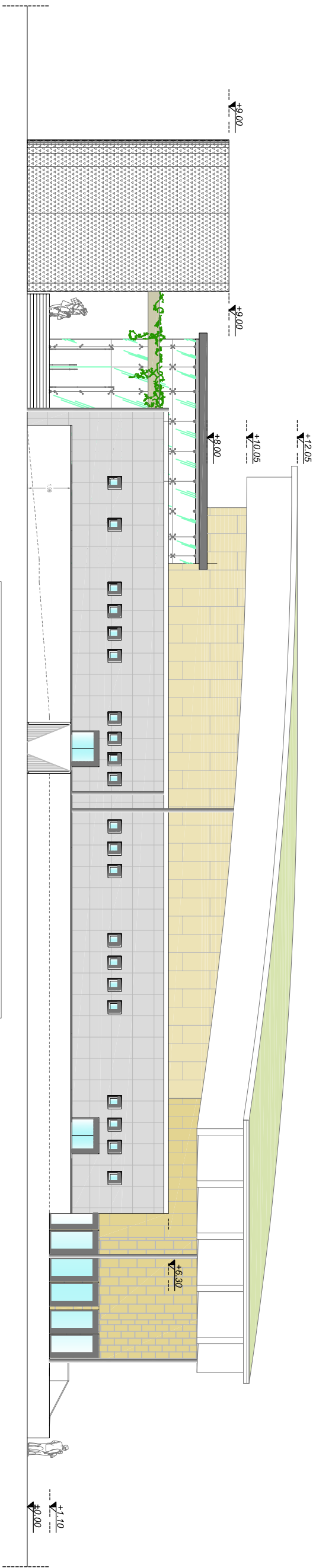
Superfici scoperte:
terrazzo/solarium lato ovest: 434mq
terrazzo/solarium lato nord: 230mq

1a/01a

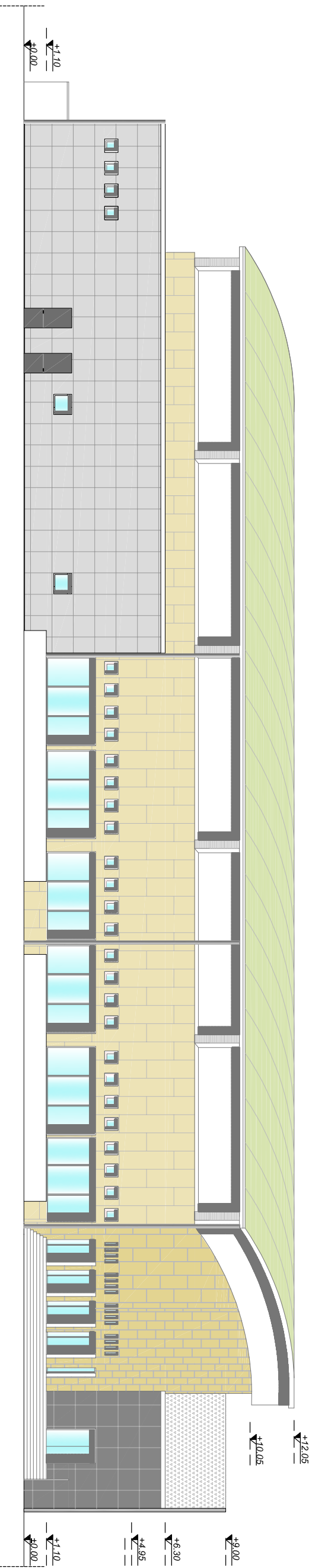
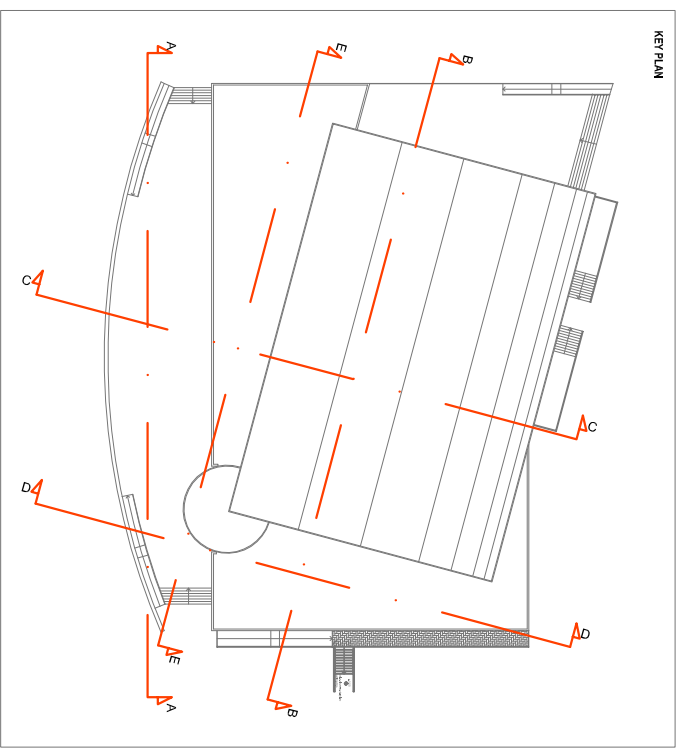
PROSPETTI SUD E EST

Scala

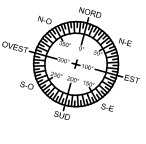
RAPP. 1:200



PROSPETTO-SEZIONE A-A LATO SUD



PROSPETTO LATO EST





COMUNE DI CAPACCIO
(Provincia di Salerno)

AREA IV
Pianificazione e tutela del territorio
Servizio Informatica

**FASCICOLO SINTETICO DELL'OPERA
PER L'AFFIDAMENTO IN CONCESSIONE
DELLA GESTIONE DELL'IMPIANTO SPORTIVO
PER LE ATTIVITÀ NATATORIE**

DATI GENERALI

Superficie lotto: 5.333mq
Superficie coperta: 2.200mq
Superfici aree scoperte: 820mq
Superficie piazzale esterno e parcheggio: 2.201mq

PIANO SEMINTERRATO

Superficie lorda (comprese vasche): 1.593mq
Superficie netta: 1.018mq

PIANO RALZATO

Corpo vasche:
superficie lorda 1.232mq
superficie piano vasche 657mq

Corpo servizi:
superficie 850mq

Corpo ingresso/reception:
superficie 78mq

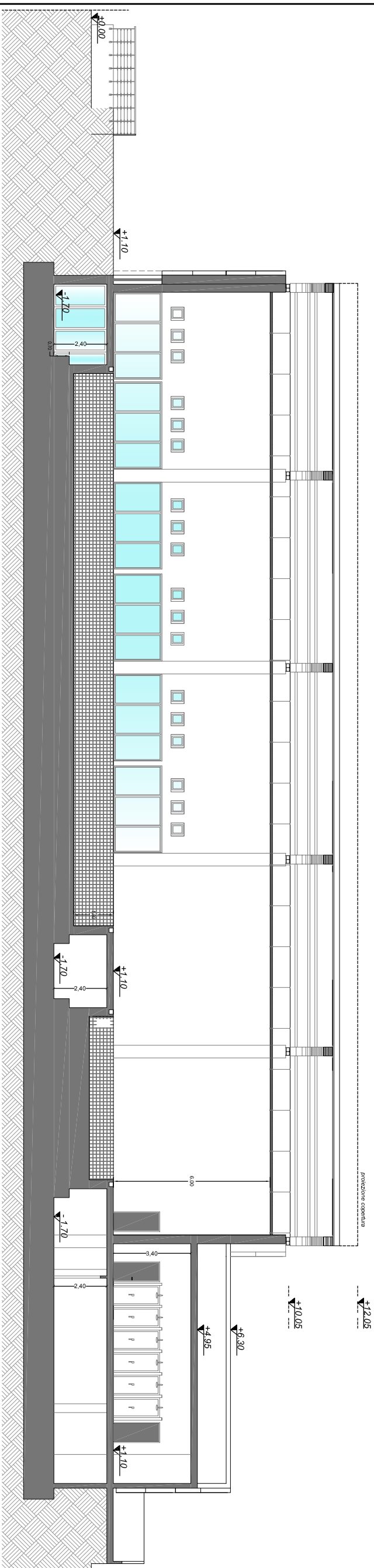
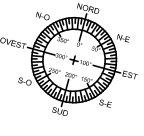
Superfici scoperte:
terrazzo/solarium lato ovest: 434mq
terrazzo/solarium lato nord: 230mq

Intitolo

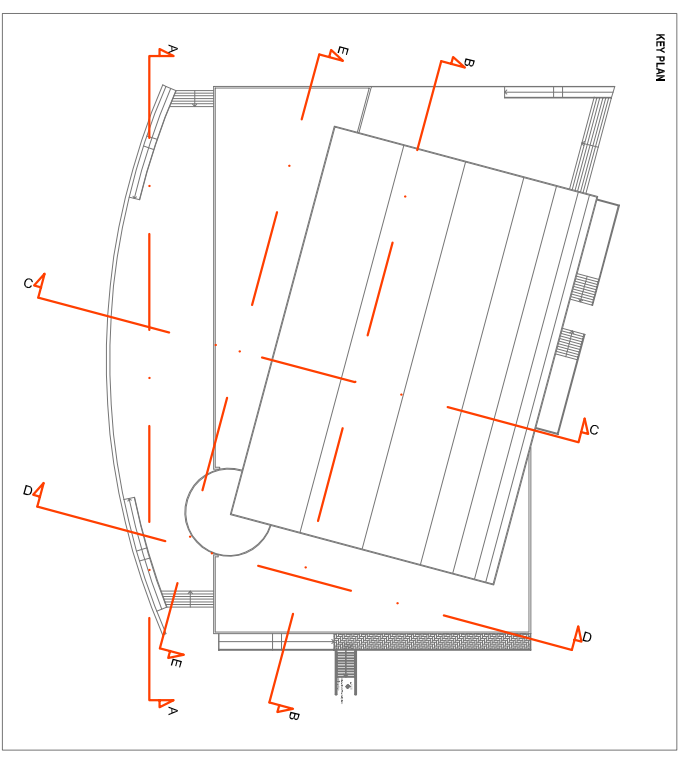
SEZIONI BB E CC

Scala

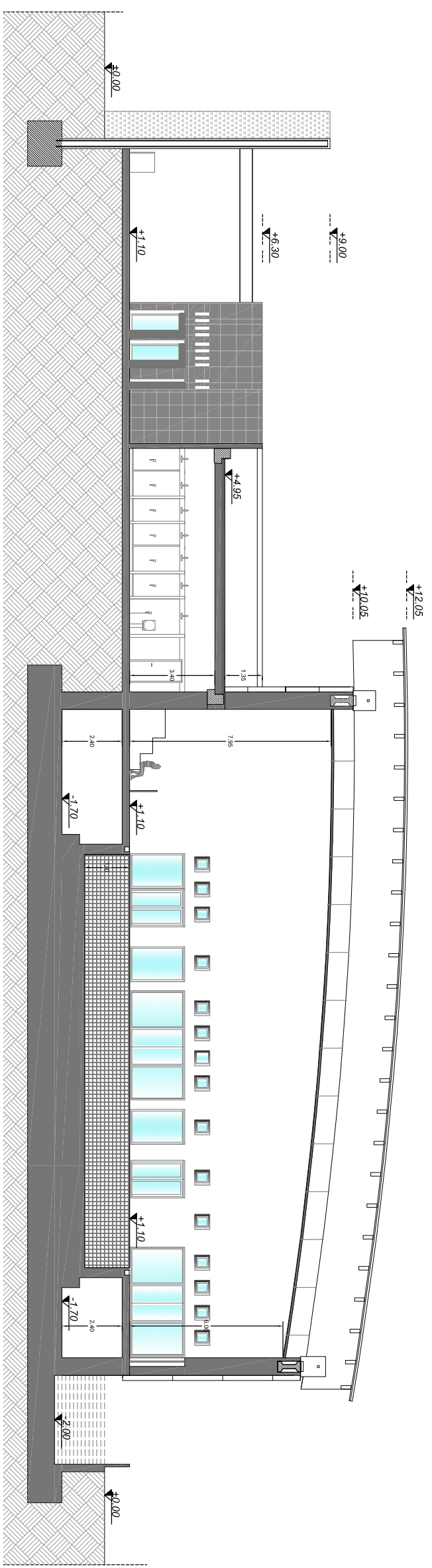
RAPP. 1:200



SEZIONE B-B



KEY PLAN



SEZIONE C-C



COMUNE DI CAPACCIO
(Provincia di Salerno)

AREA IV
Pianificazione e tutela del territorio
Servizio Informatica

FASCICOLO SINTETICO DELL'OPERA
PER L'AFFIDAMENTO IN CONCESSIONE
DELLA GESTIONE DELL'IMPIANTO SPORTIVO
PER LE ATTIVITÀ NATATORIE

DATI GENERALI

Superficie lotto: 5.333mq
Superficie coperta: 2.200mq
Superfici aree scoperte: 820mq
Superficie piazzale esterno e parcheggio: 2.201mq

PIANO SEMINTERRATO

Superficie lorda (comprese vasche): 1.593mq
Superficie netta: 1.018mq

PIANO RALZATO

Corpo vasche:
superficie lorda 1.232mq
superficie piano vasche 657mq

Corpo servizi:
superficie 850mq

Corpo ingresso/reception:
superficie 78mq

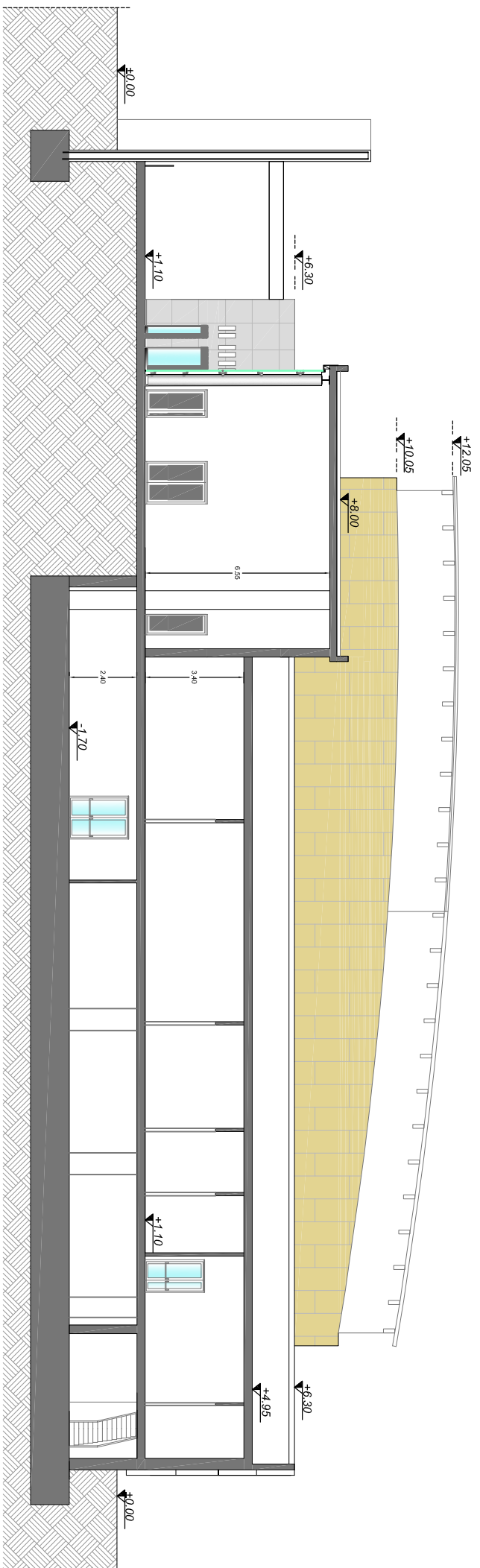
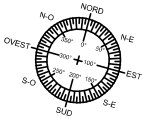
Superfici scoperte:
terrazzo/solarium lato ovest: 434mq
terrazzo/solarium lato nord: 230mq

1/10/18

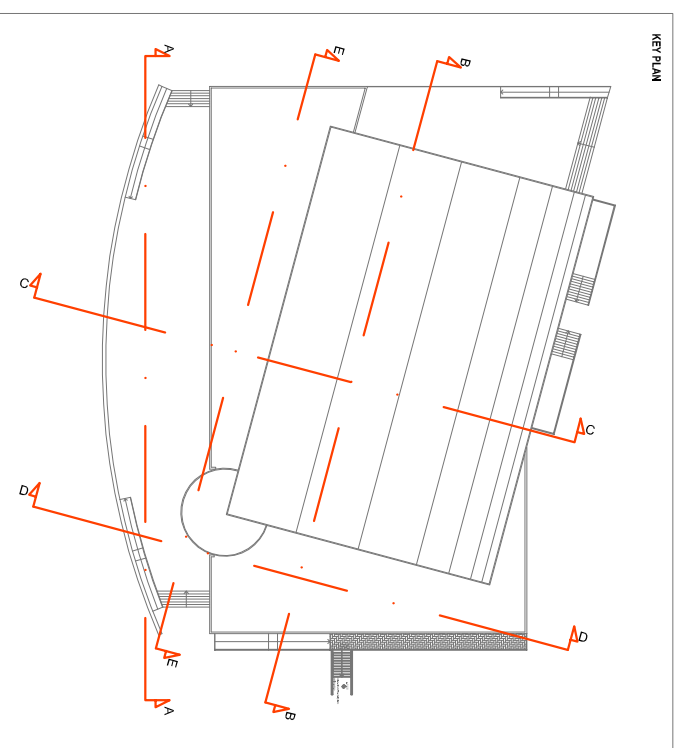
SEZIONI DD E EE

Scala

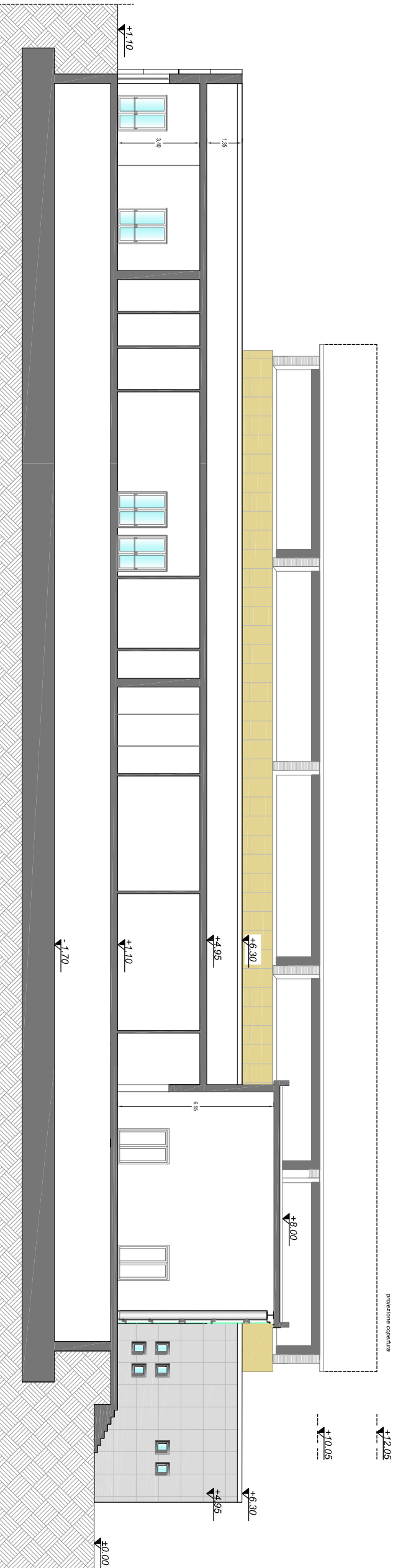
RAPP. 1:200



SEZIONE D-D



KEY PLAN



SEZIONE E-E