

PROGETTO ESECUTIVO

Recupero del Palazzo Stabile da adibire a sede comunale - 1° stralcio funzionale

Palazzo Stabile

NUOVA SEDE ISTITUZIONALE
COMUNE DI CAPACCIO PAESTUM
PROVINCIA DI SALERNO



Sindaco: Avv. Francesco Alfieri
RUP: Ing. Giovanni Vito Bello
Progettista: Arch. Gerardina Di Filippo

Progetto approvato con:
[] Delibera di Consiglio Comunale
[] Delibera di Giunta Comunale
[] Determinazione Dirigenziale
n° _____ del ____/____/____

ELABORATO N°13
ALTERAZIONI E DEGRADAZIONI
SEZIONI AA' BB' CC'
SCALA 1:100

ALTERAZIONI E DEGRADAZIONI			
DECORAZIONI E FINITURE INTERNE			
Fenomeni	Descrizione	Ipotesi di causa	Retino
ALTERAZIONE CROMATICA	Alterazione che si manifesta attraverso la variazione di uno o più parametri che definiscono il colore: tinta ("hue"), chiarezza ("value"), saturazione ("chroma"). Può manifestarsi con morfologie diverse a seconda delle condizioni e può riferirsi a zone ampie localizzate.	- Inquinanti atmosferici (es. deposito di polveri e fumo) - Affioramento di macchie - Assorbimento differenziale del supporto - Radiazioni solari	
CROSTA	Strato superficiale di alterazione del materiale lapideo. Di spessore variabile, è duro, fragile e distinguibile dalle parti sottostanti per le caratteristiche morfologiche e, spesso, per il colore.	- Azione di microrganismi - Ossidazione - Circolazione d'aria scarsa o assente	
DISTACCO DELL'INTONACO	Soluzione di continuità tra strati superficiali del materiale, sia tra loro che rispetto al substrato; prelude in genere alla caduta degli strati stessi.	- Fenomeni di umidità ascendente - Soluzioni di continuità conseguenti alla presenza di fessurazioni e/o di lesioni strutturali - Dilatazioni differenziali tra materiali di supporto e finitura	
DISGREGAZIONE DELLE MALTE	Decoazione caratterizzata da distacco di granuli o cristalli sotto minime sollecitazioni meccaniche. Comporta un sensibile peggioramento delle caratteristiche meccaniche originarie ed un notevole aumento di porosità.	- Infiltrazioni di acqua, risalita capillare - Azione erosiva degli agenti atmosferici - Degrado di interfaccia tra laterizi e malta	
EFFLORESCENZA	Formazione di sostanze cristalline, in genere di colore biancastro e di aspetto cristallino, o polverulento o fiamentoso, sulla superficie del manufatto e poco aderente alla superficie.	- Cristallizzazione dei sali dovuta a umidità, presenza di solfati, azione del vento, sostanze aggiunte in trattamenti restaurativi	
FESSURAZIONE DELLE DECORAZIONI	Degradazione che si manifesta con la formazione di soluzioni di continuità nel materiale o che può implicare lo spostamento reciproco delle parti.	- Dissesto dell'apparato murario di supporto - Dilatazioni differenziali tra materiali di supporto e finitura	*
LACUNA	Caduta e perdita di parti di un dipinto murale, con messa in luce degli strati di intonaco più interni o del supporto	- Mancata manutenzione - Affioramento di macchie	
MACCHIA	Alterazione che si manifesta con pigmentazione accidentale e localizzata della superficie.	- Deposito prolungato di polveri - Dilaavamento in prossimità di balconi e cornici - Presenza di ruggine	
MANCANZA	Caduta o perdita di cornici, lesene o altri elementi decorativi.	- Mancata manutenzione - Scarsa qualità dei materiali - Soluzioni di continuità conseguenti alla presenza di fessurazioni e/o di lesioni strutturali	
PATINA BIOLOGICA	Strato sottile, morbido ed omogeneo, aderente alla superficie e di evidente natura biologica, di colore variabile; per lo più la patina biologica è costituita prevalentemente da microrganismi qui possono aderire polvere, terriccio, ecc.	- Azione di microrganismi autotrofi - Presenza di umidità o di acqua - Caratteristiche morfologiche del substrato (scabrosità, rientranza, ecc.)	
ELEMENTI LAPIDEI NASTRIFORMI			
DEFORMAZIONE	Variazione della sagoma che interessa l'intero spessore del materiale e che si manifesta soprattutto in elementi lastiformi.	- Naturale invecchiamento - Sollecitazioni meccaniche	
FESSURAZIONE DELLE LASTRE	Degradazione che si manifesta con la formazione di soluzioni di continuità nel materiale o che può implicare lo spostamento reciproco delle parti.	- Cicli di gelo e disgelo - Dissesto dell'apparato murario di supporto - Dilatazioni differenziali tra materiali di supporto e finitura	*

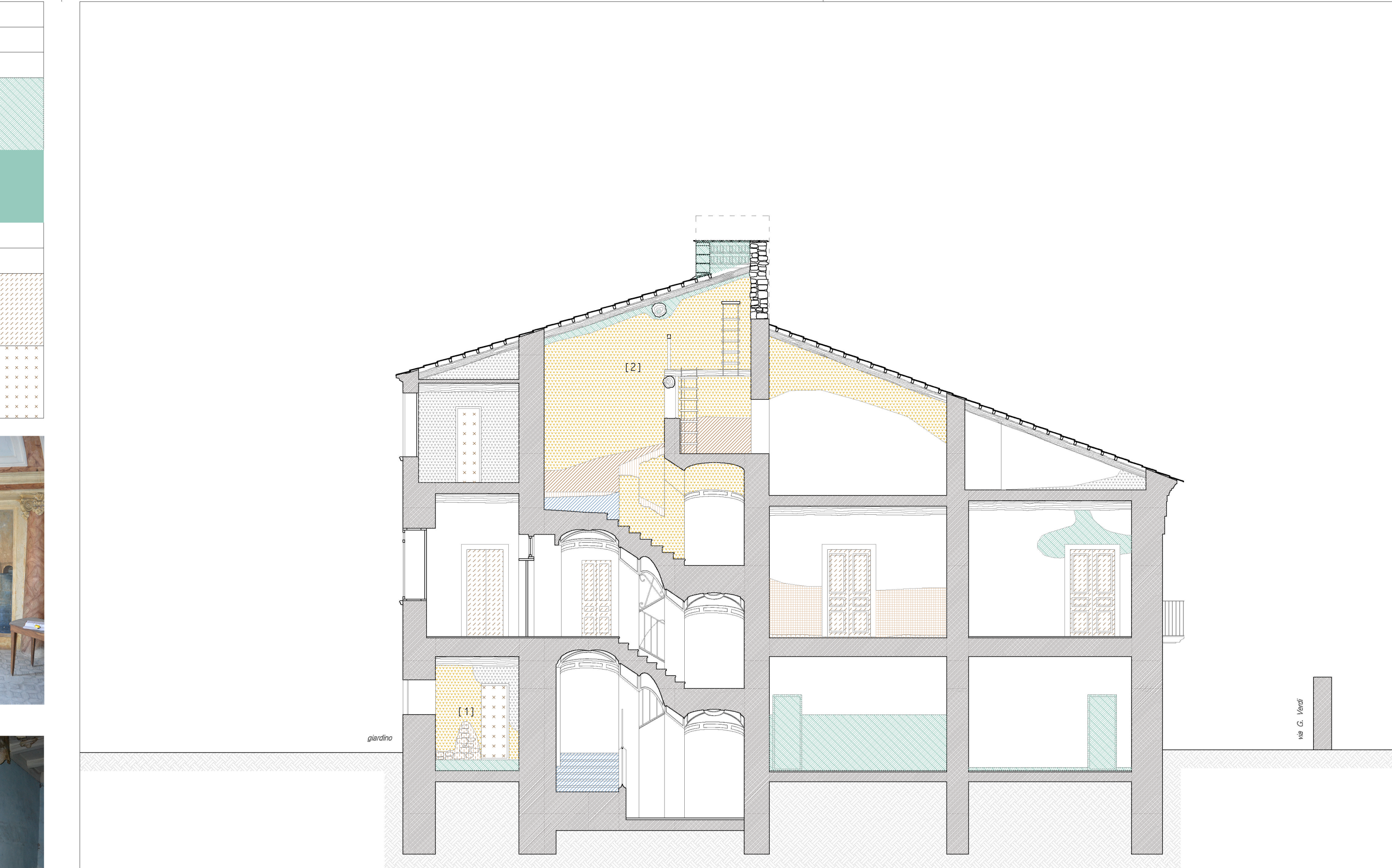
ALTERAZIONI E DEGRADAZIONI			
DEGRADO ANTROPICO			
Fenomeni	Descrizione	Ipotesi di causa	Retino
MATERIALI INCOMPATIBILI	Utilizzo di intonaci cementizi, rivestimenti e pavimentazioni incompatibili a seguito di trasformazioni edilizie pregresse		
IMPIANTI	Presenza di impianti idrici, elettrici e simili deteriorati e/o visibili su facciate e opere di pregio		
INFISSI			
LIEVE STATO DI DEGRADO	Usura del telaio e delle ante.	- Mancata manutenzione e/o pulizia - Usura	
AVANZATO STATO DI DEGRADO	Marcescenza e/o usura tale da non consentire l'apertura delle ante.	- Mancata manutenzione e/o pulizia - Usura - Marcescenza	



[1] efflorescenza crosta [2] efflorescenza macchie [3] lacuna alterazione cromatica [4] alterazione cromatica macchie



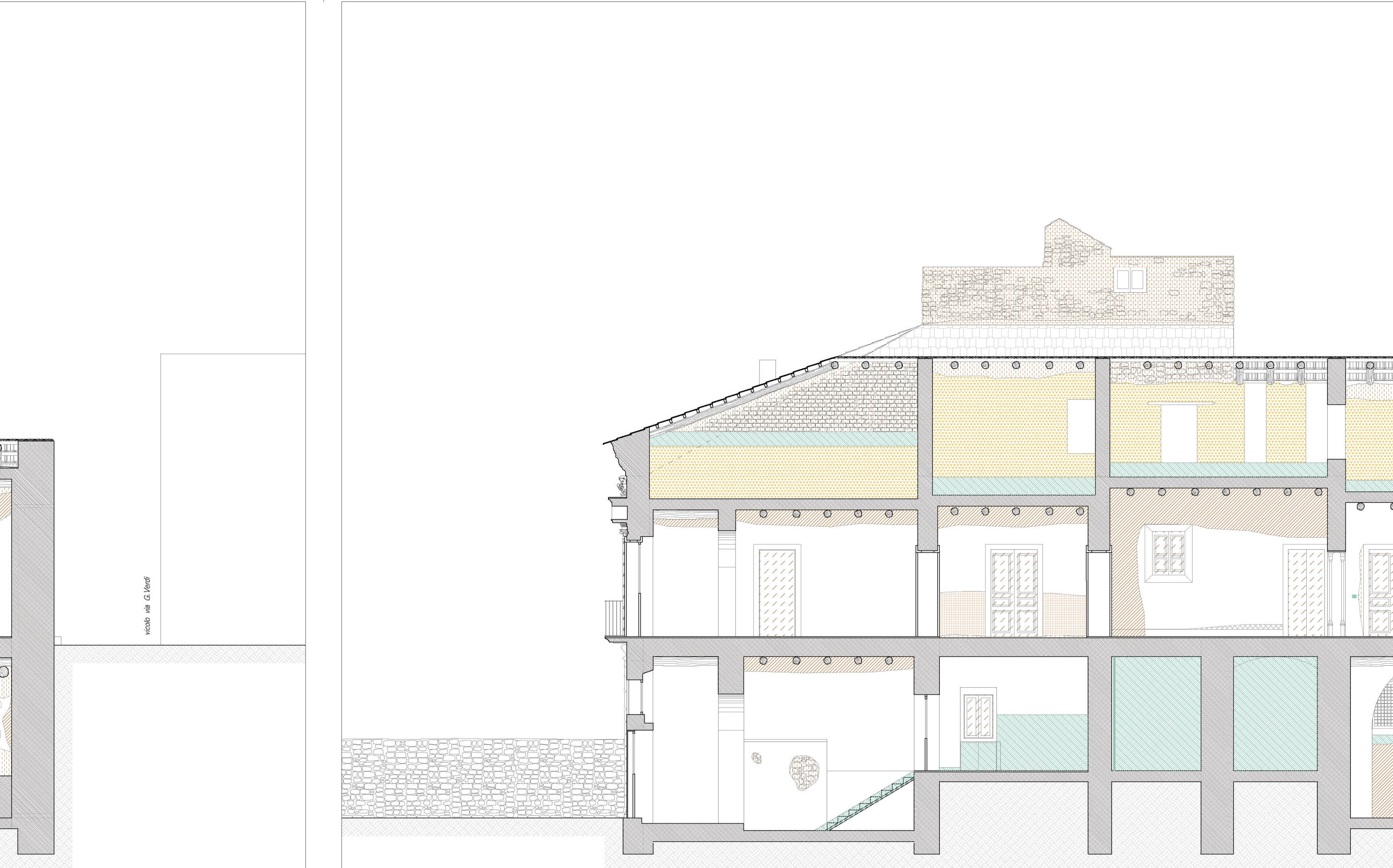
[5] alterazione cromatica macchie [6] patina biologica macchie da dilavamento [7] distacco dell'intonaco macchie [8] distacco dell'intonaco impianti a vista



SEZIONE AA'



SEZIONE BB'



SEZIONE CC'