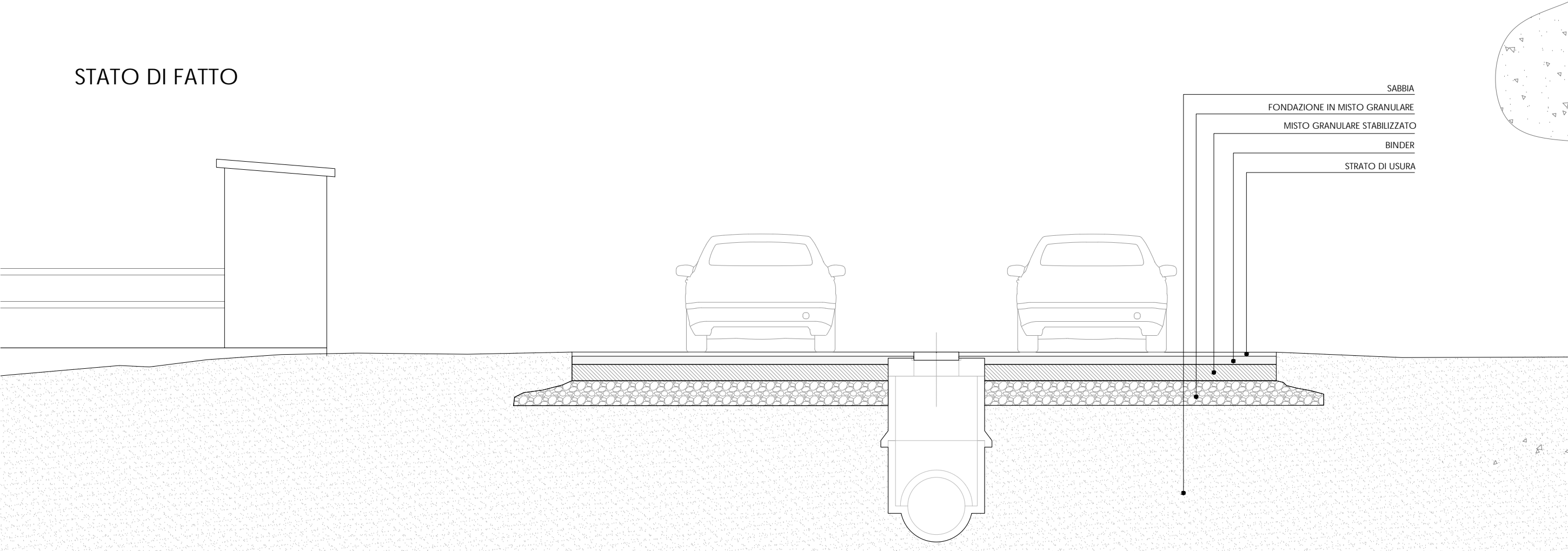
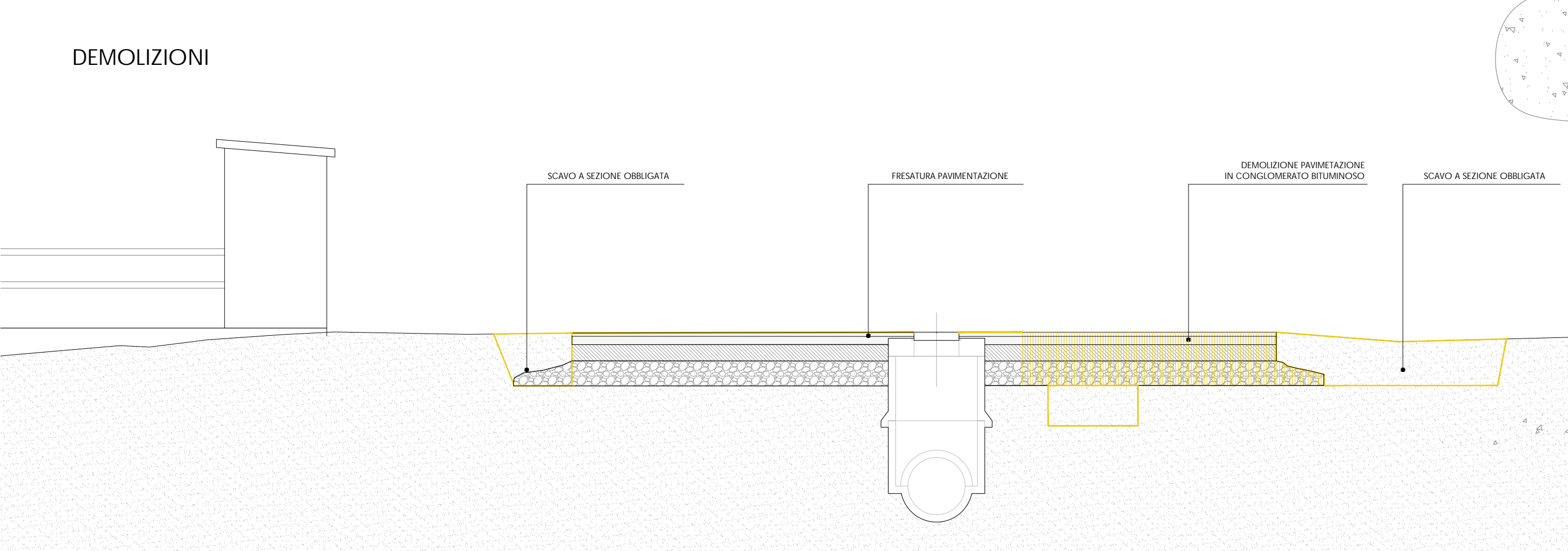


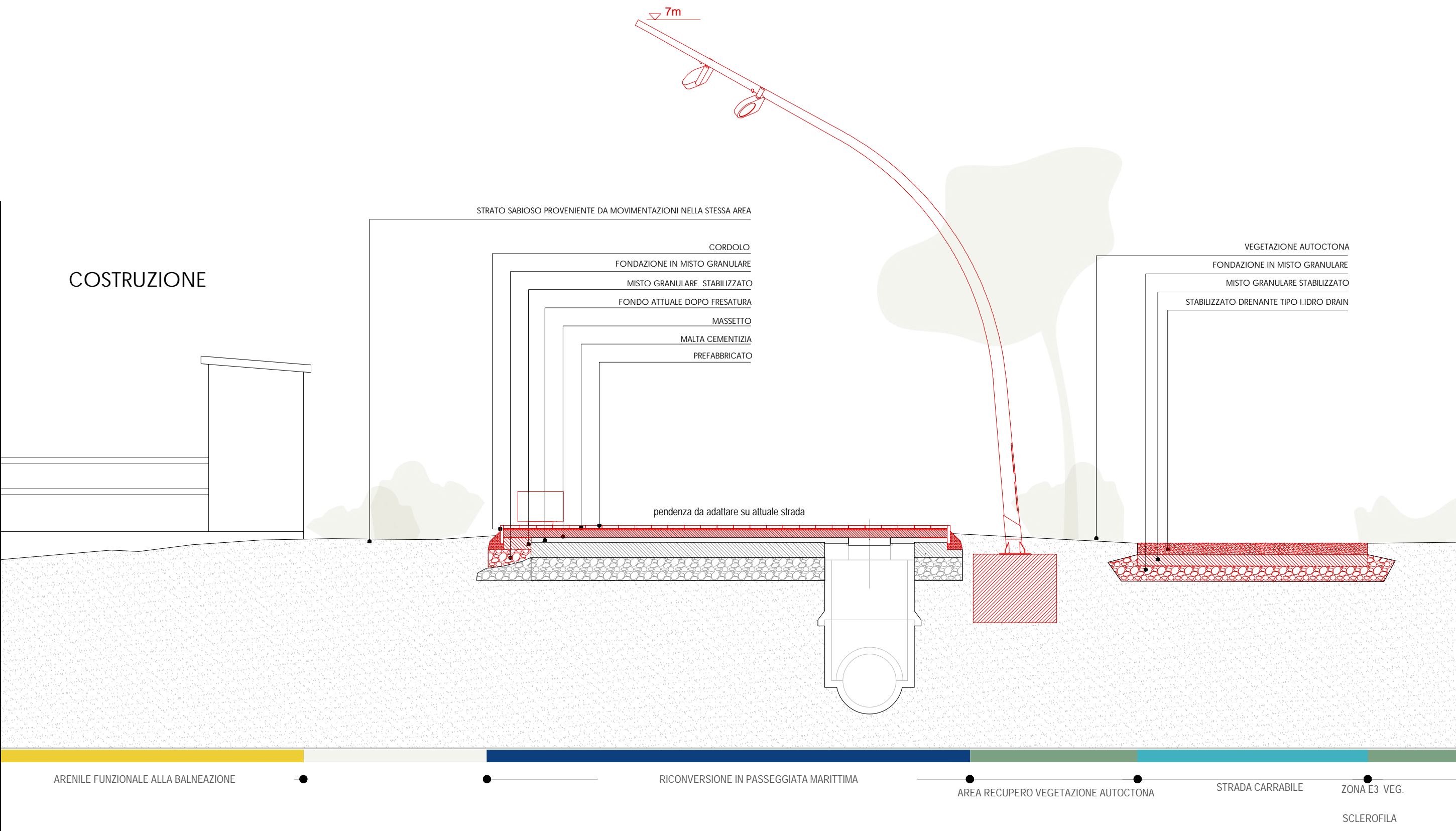
STATO DI FATTO



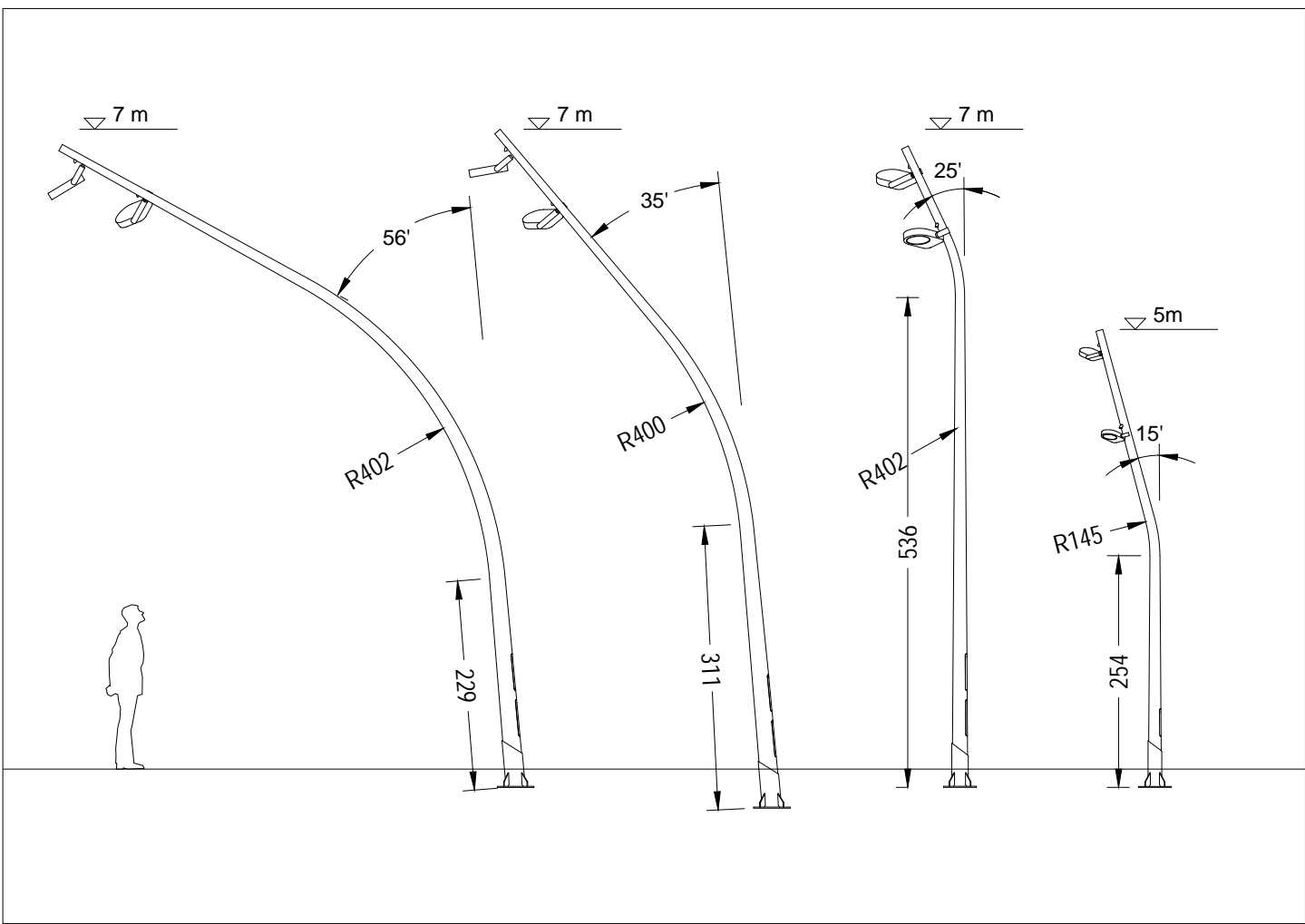
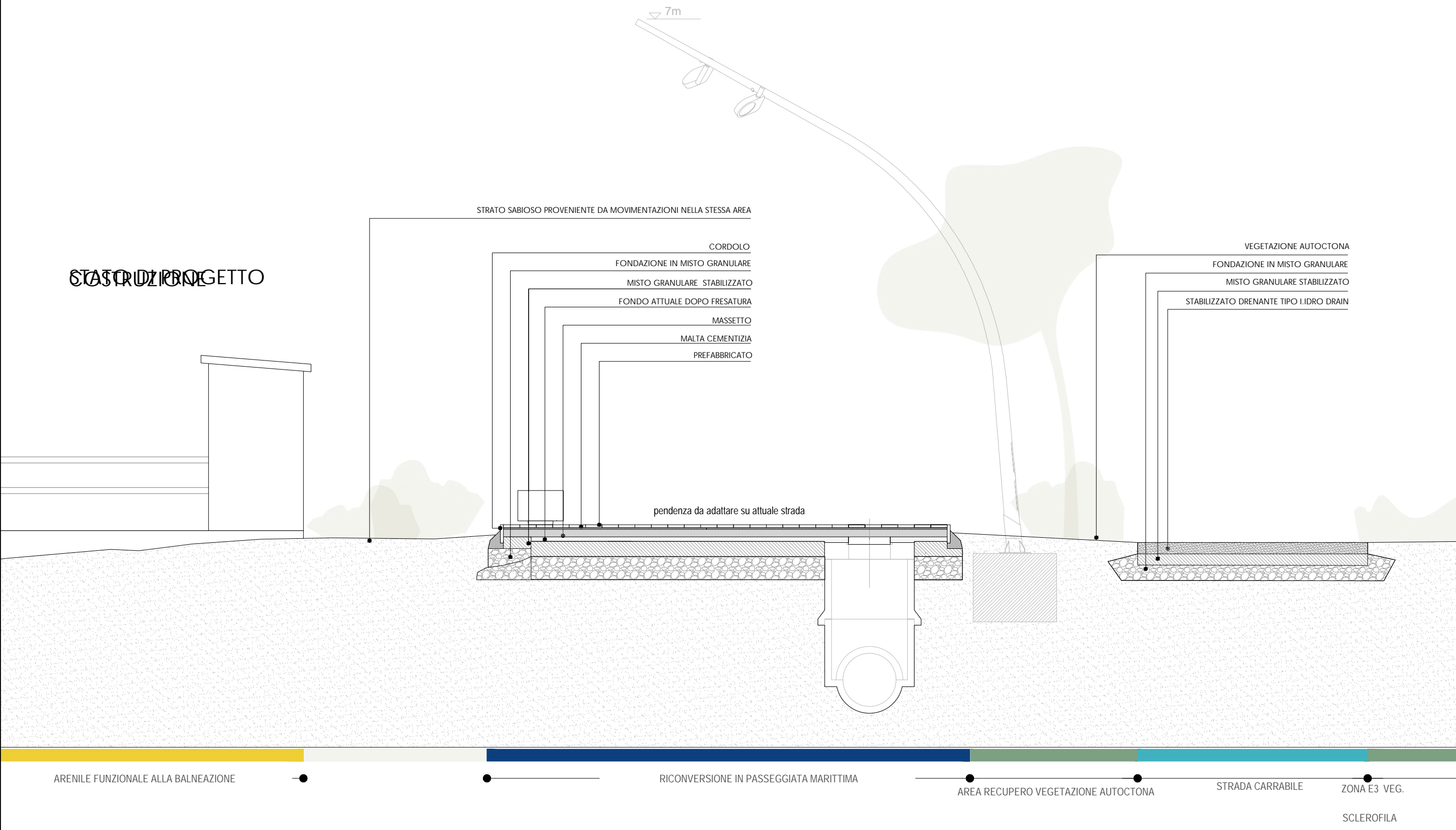
DEMOLIZIONI



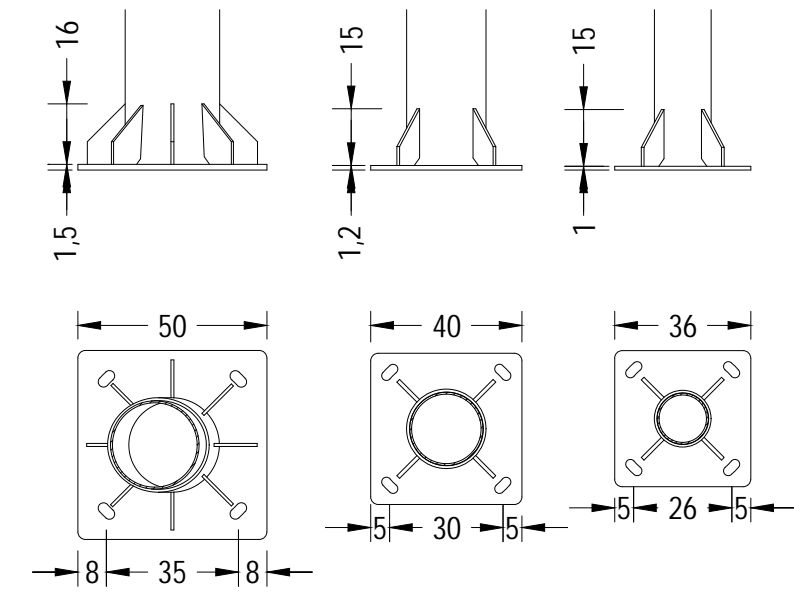
COSTRUZIONE



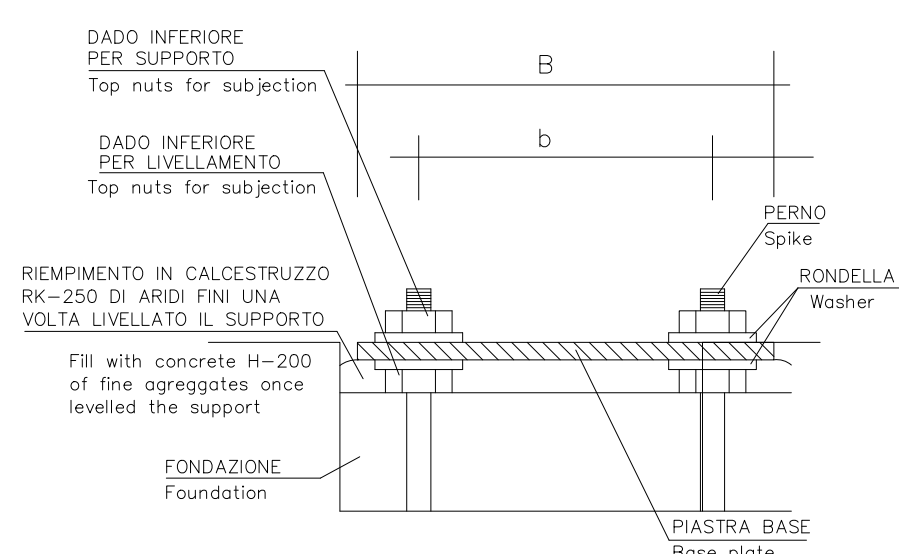
STRUTTURA



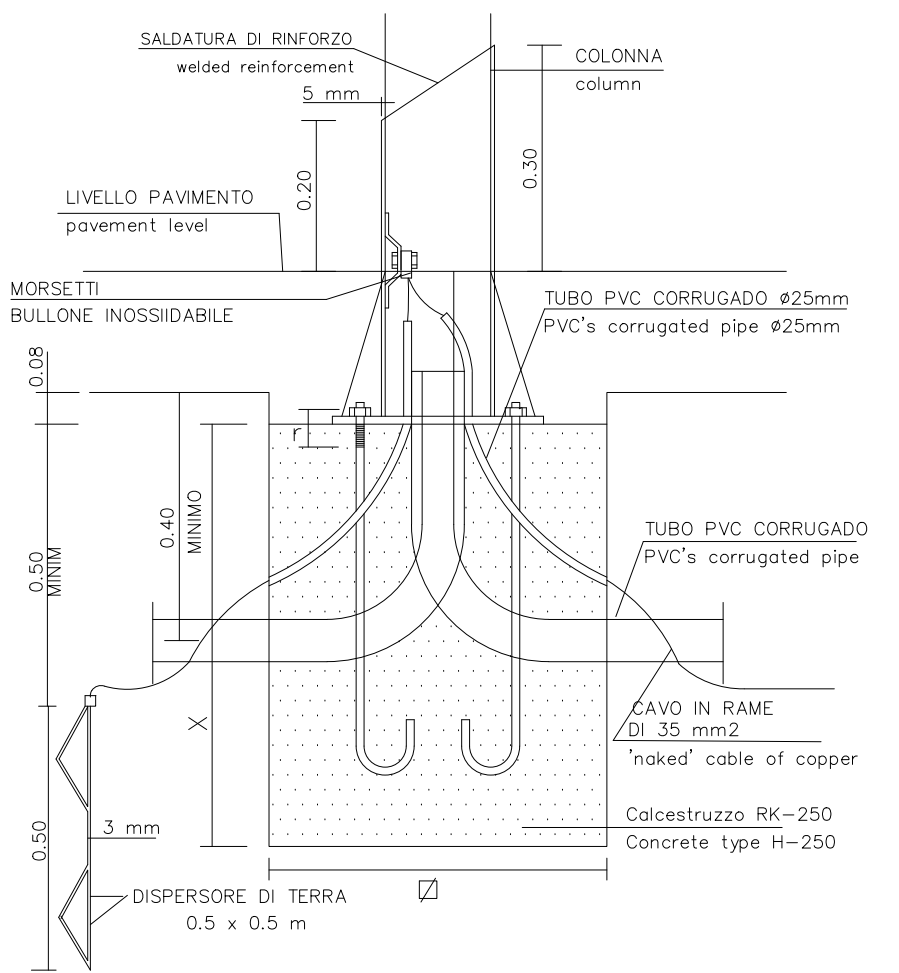
MODELLI CORPO ILLUMINANTE SCALA 1:75



SISTEMI DI ANCORAGGIO A TERRA CORPO ILLUMINANTE SCALA 1:20



SISTEMI DI ANCORAGGIO A TERRA CORPO ILLUMINANTE SCALA 1:20



SEZIONE PLINTO CORPO ILLUMINANTE SCALA 1:50

COMUNE DI CAPACCIO PAESTUM

RIQUALIFICAZIONE AMBIENTALE E MESSA IN SICUREZZA DELLA FASCIA LITORANEA

SECONDO STRALCIO FUNZIONALE -II LOTTO

Progetto definitivo approvato con  
[ ] Delibera di CC [ ] Delibera di GC [ ] Determinazione Dirigenziale  
n.\_\_\_\_ del \_\_\_\_/\_\_\_\_/\_\_\_\_

RUP- PROGETTISTA SUPPORTO AL RUP  
Ing. Giovanni Vito Bello - Arch. Luca Cerullo

Progettista: Ing. Federica Turi

SINDACO

Avv. Francesco Alfieri

VER. 1.0	VERSIONE INIZIALE	DATA ____/____/____
VER. N. X	NOTE DI VERSIONE	DATA VERSIONE

FASE PROGETTUALE

PROGETTO  
ESECUTIVO



ELABORATI  
SEZIONI TRASVERSALI TIPO 1  
PARTICOLARI COSTRUTTIVI

DATA: SETTEMBRE 2021  
SCALA: 1:50  
CODICE FILE: dwg/PSE/GR30

GR30.1