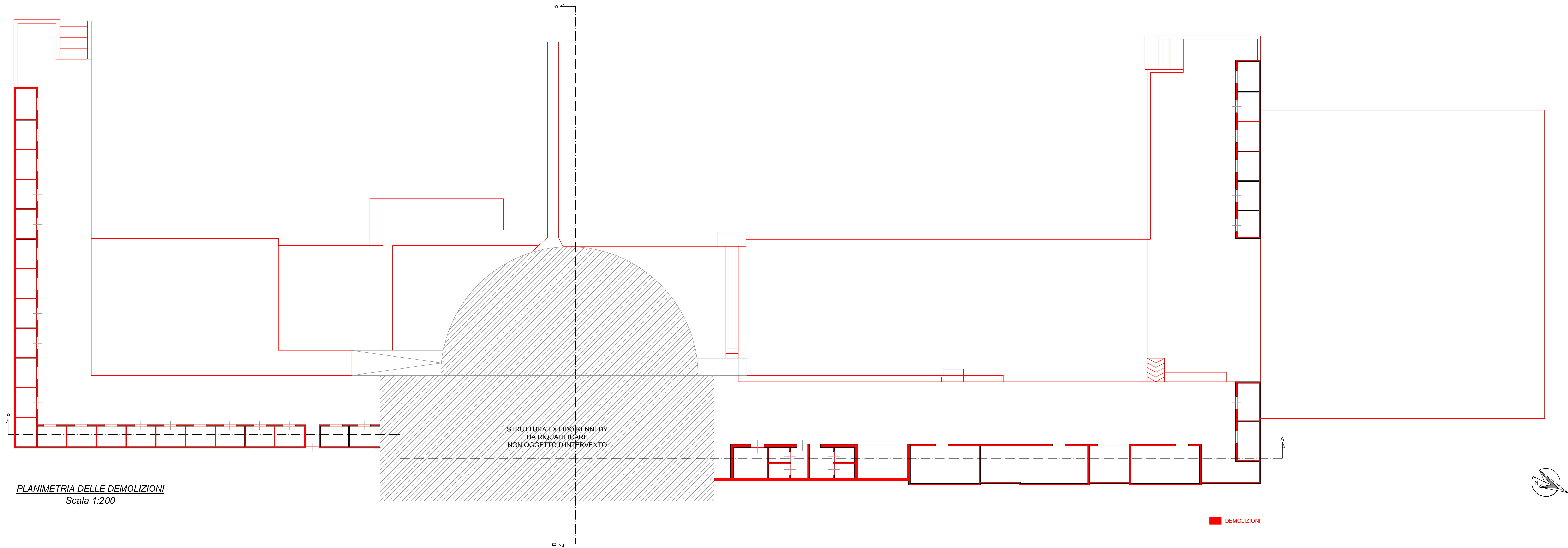
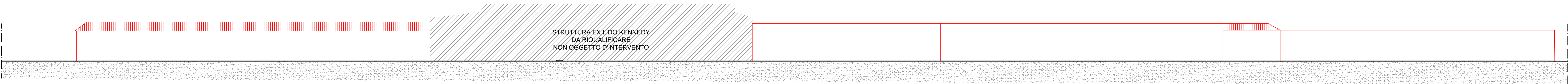


ARENILE



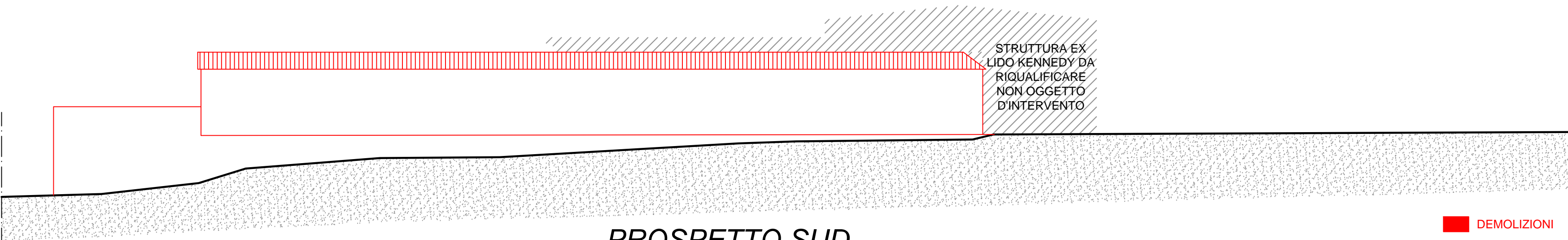
PLANIMETRIA DELLE DEMOLIZIONI
Scala 1:200



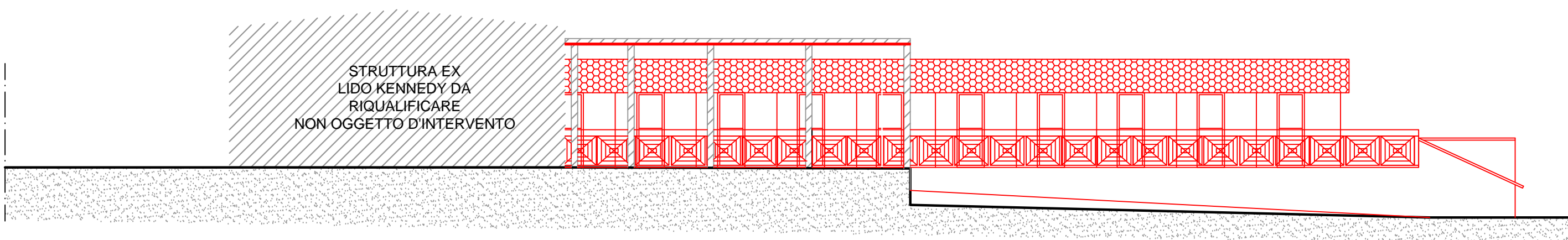
PROSPETTO EST
Scala 1:200



SEZIONE A-A
Scala 1:200



PROSPETTO SUD
Scala 1:200




SEZIONE B-B
Scala 1:200



COMUNE DI CAPACCIO PAESTUM
Provincia di Salerno
AREA MANUTENZIONI

Interventi urgenti di demolizione relativamente ai "Lavori di demolizione e riqualificazione dell'area demaniale ex Lido Kennedy" - 1° Stralcio

Sindaco: Avv. Alfieri Francesco	PROGETTO ESECUTIVO	Progetto approvato con: 1 Delibere di Consiglio Comunale 1 Delibere di Giunta Comunale 1 Determinazione Dirigenziale n. _____ del ____/____/____
Rup. Ing. Federica Turi Progettista: Ing. Federica Turi		
Elaborato TAV. 5	Oggetto dell'elaborato RILIEVO DEMOLIZIONI	Scala 1 : 200