

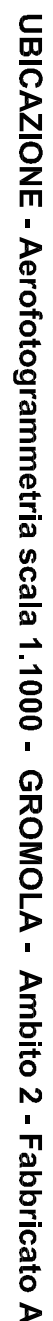
## Provincia di Salerno

PROGRAMMA DI RIGENERAZIONE URBANA RELATIVAMENTE AI LAVORI DI RECUPERO DELL'IMMOBILE CONFISCATO ALLA CRIMINALITÀ ORGANIZZATA IN LOC. CAPACCIO SCALO E DELL'IMMOBILE DEGRADATO IN LOC. GROMOLA DA DESTINARE A EDILIZIA RESIDENZIALE SOCIALE E SERVIZI

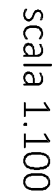
PROGETTO DI FATTORE DI CAPACITÀ TECNICA ED ECONOMICA	( )	Delibera di Consiglio Com.
	( )	Delibera di Giunta Comuna
	( )	Determinazione Dirigenza

Ing. Giovanni Vito Bello  
Ing. Federica Turi

AV.	2.7	AMBITO GROMOLA Fabbricato A Progetto - Prospetti e Sezioni	1.100
-----	-----	--	-------



## scala 1.100



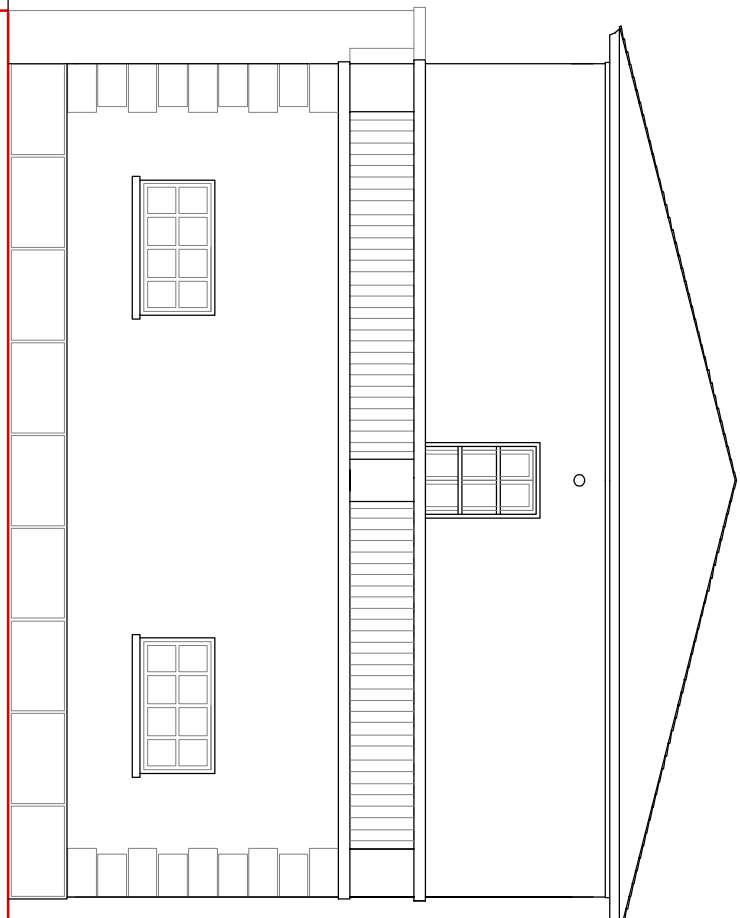
scala 1.100



## scala 1.100



## scala 1.100



### Scala 1.100