



COMUNE DI CAPACCIO PAESTUM

Provincia di Salerno
AREA MANUTENZIONI

Lavori di sistemazione della piazzetta in località Capo di fiume
nel Comune di Capaccio Paestum

Sindaco
Avv. Alfieri Francesco

PROGETTO ESECUTIVO

Progetto approvato con:
[] Delibera di Consiglio Comunale
[] Delibera di Giunta Comunale
[] Determinazione Dirigenziale

n. _____ del ____/____/____

Rup: Ing. Federica Turi

Progettista: Ing. Federica Turi



Elaborato

TAV. 4.5

Oggetto dell'elaborato

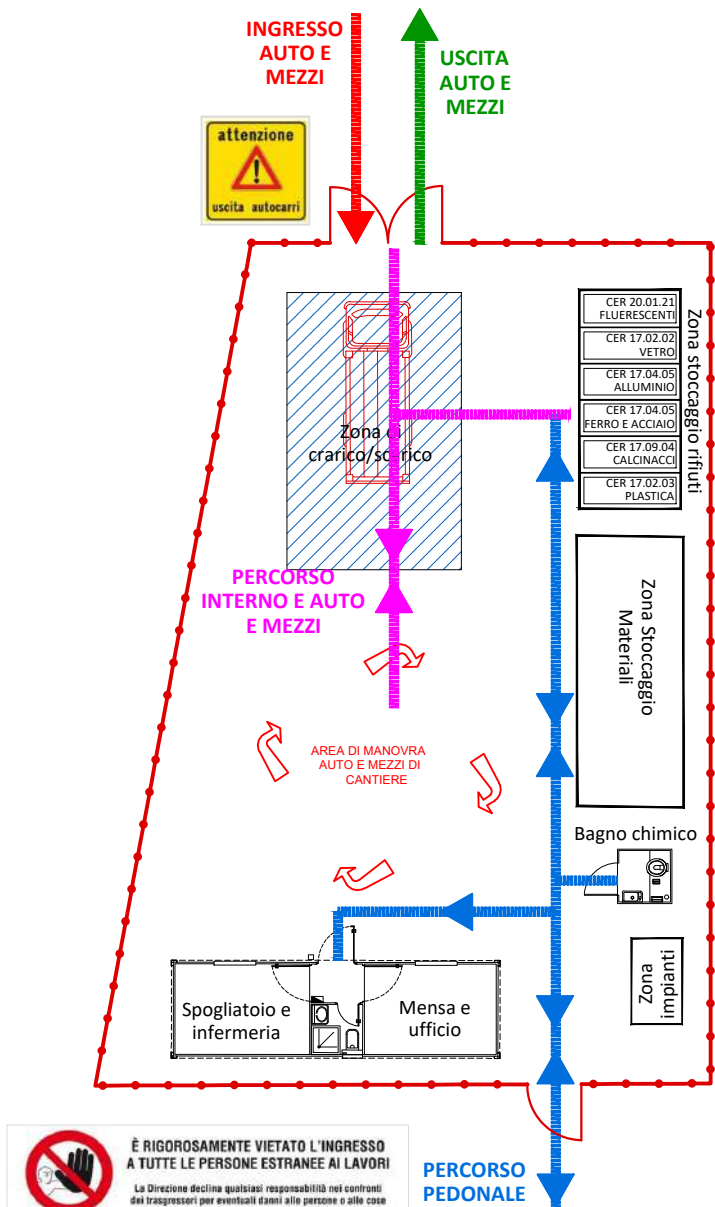
All. D - LAYOUT DI CANTIERE

Scala

-

LAYOUT DI CANTIERE

L'ubicazione del cantiere è stata individuata in una posizione strategica, ovvero vicino alle vie di comunicazione principali in modo da ridurre i disagi e le interferenze con l'ambiente circostante.
E' stato ubicato in Località Capo di Fiume nel Comune di Capaccio Paestum (SA), nella particella n.248 del Foglio n.25.



È RIGOROSAMENTE VIETATO L'INGRESSO A TUTTE LE PERSONE ESTRANEE AI LAVORI
La Direzione declina qualsiasi responsabilità nei confronti dei trasgressori per eventuali danni alle persone o alle cose

LAVORI IN CORSO	CADUTA MATERIALI DALL'ALTO	ATTENZIONE AI CARICHI SOSPESI	TENSIONE ELETTRICA PERICOLOSA
VIETATO PASSARE E SOSTARE NEL RAGGIO D'AZIONE DELL'ESCAVATORE	VIETATO PASSARE E SOSTARE NEL RAGGIO D'AZIONE DELLA GRU	VIETATO SALIRE E SCENDERE DAI PONTEGGI	VIETATO GETTARE MATERIALI DAI PONTEGGI

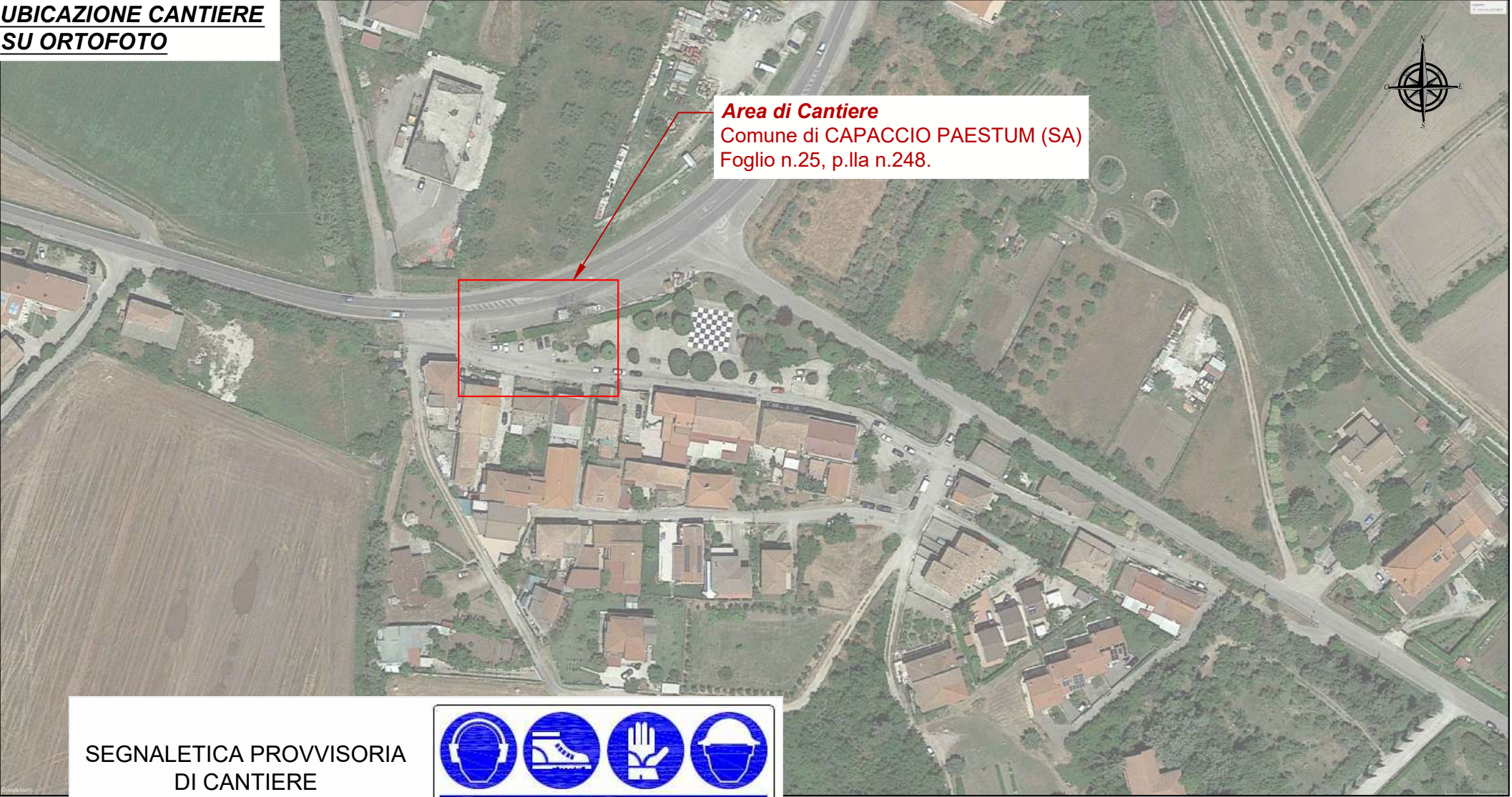
È OBBLIGATORIO USARE I MEZZI DI PROTEZIONE PERSONALE IN DOTAZIONE A CIASCUNO

PRONTO SOCCORSO 118 **SOS V.F. 115** **MEDICO**

TUTTI I LAVORATORI SONO TENUTI A SEGNALARE SUBITO AI PROPRI RESPONSABILI GLI INFORTUNI, COMPRESSE LE LESIONI DI PICCOLA ENTITÀ A LORO ACCADUTE DURANTE IL LAVORO



UBICAZIONE CANTIERE SU ORTOFOTO



SEGNALETICA PROVVISORIA DI CANTIERE

VIETATO L'ACCESSO AI NON ADDETTI AI LAVORI
La ditta non risponde di eventuali danni a persone o cose

NON GETTARE MATERIALI DAI PONTEGGI	NON PASSARE SOTTO PONTEGGI E CARICHI SOSPESI	NON SALIRE O SCENDERE ALL'ESTERNO DEI PONTEGGI
ATTENZIONE AI CARICHI SOSPESI	ATTENZIONE CADUTA MATERIALI	È OBBLIGATORIO L'USO DEL QUANTI PROTETTIVO
È OBBLIGATORIO L'USO DEI QUANTI PROTETTIVI	È OBBLIGATORIO IL CASCO PROTETTIVO	SCARPE DI SICUREZZA OBBLIGATORIE

È OBBLIGATORIO USARE I MEZZI DI PROTEZIONE PERSONALE IN DOTAZIONE A CIASCUNO

--	--	--	--

NON GETTARE MATERIALI DAI PONTEGGI	NON PASSARE SOTTO PONTEGGI E CARICHI SOSPESI	NON SALIRE O SCENDERE ALL'ESTERNO DEI PONTEGGI
ATTENZIONE AI CARICHI SOSPESI	ATTENZIONE CADUTA MATERIALI	È OBBLIGATORIA LA CINTURA DI SICUREZZA
È OBBLIGATORIO L'USO DEI QUANTI PROTETTIVI	È OBBLIGATORIO IL CASCO PROTETTIVO	SCARPE DI SICUREZZA OBBLIGATORIE

DETTAGLIO CANTIERE

